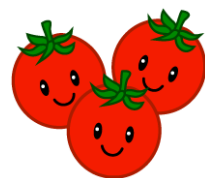


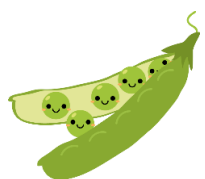
前回大好評につき、同コンペ第2弾を開催！

地産農産物コンペ2

開催日 2020年 8月18日(火)



集計方法 モーニングハーフ集計



新ペリア方式 上限:無し・ホール打数制限:無し
同ネット時:ローハンデ → 年長者上位

参加費 **2,200円**

(プレー代・昼食代・個人利用分・
割増し料金などは別途となります)

募集人数 **40名**

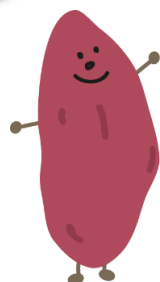
パーティー:無し

賞品 **地元農家より新鮮な農産物を多数予定**



(**優勝~3位の方には副賞としてお肉付き!**)

* 賞品は仕入れ状況やエントリー数により変更となる場合がございます。



* 1名様よりエントリー可能です。

皆様のエントリーを心よりお待ちしております。



木更津ゴルフクラブ

〒299-0223 千葉県袖ヶ浦市下宮田216
TEL: 0438-75-5988 FAX: 0438-75-5936
<http://www.kisarazugolfclub.jp>

