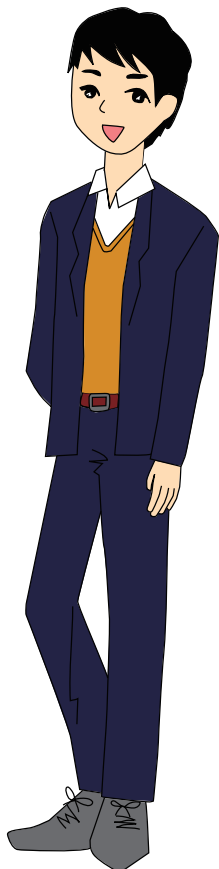


ご来場・プレー時の服装について

- 推奨している服装 -

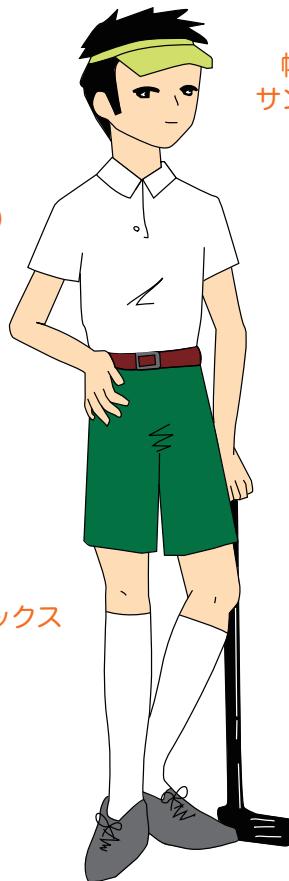
ジャケット、
スラックス等



ご来場時・ご退場時

襟有り
(ポロシャツ)

帽子又は
サンバイザー



半ズボン
(ロング・ショートソックス
共に可)

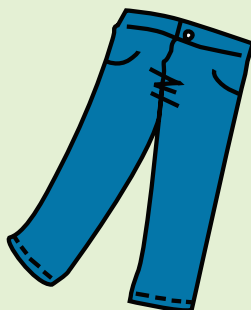
プレー時

ご遠慮いただいている服装



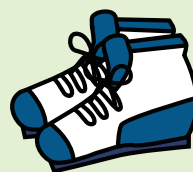
Tシャツ
(タンクトップ)

キャミソール



ジーンズ
(カーゴパンツ)

スニーカー



サンダル



ご来場の皆様が快適にご利用いただけますよう、
ドレスコードへのご理解・ご協力をお願いいたします。

